



Szerelési útmutató

casalux

LED FALI / BILINCSES LÁMPATEST



HU

SZÁRMAZÁSI HELY: KÍNA
GYÁRTÓ:

MÜLLER-LICHT INTERNATIONAL GMBH
GOEBELSTRASSE 61-63
28865 LILIENTHAL
GERMANY

ÜGYFÉLSZOLGÁLAT

822056

Kérjük forduljon a magyarországi ALDI áruházakhoz.

A FOGYASZTÁSI CIKK TÍPUSA:
46534, 46535, 46536, 46537

03/2023

3

ÉV
JÓTÁLLÁS



Dok./Rev.-Nr. 822056_BDA_Wand-Klemmleuchte_HOFER_HU_002_converted

A készlet tartalma/ az egység részei

- 1 Világítótest
- 2 Fényforrás GU10
- 3 Rugalmas kar
- 4 Clamp
- 5 Hálózati kábel
- 6 ON/OFF kapcsoló
- 7 Tapadókorong
- 8 A cím fedése
- 9 Dowel
- 10 Csavarok
- 11 Szerelőszalag

Általános információk

Olvassa el és őrizze meg a kezelési útmutatót

Ez a használati utasítás ehhez a LED-es fali/bilincses lámpatesthez (a továbbiakban: „lámpatest”) tartozik. Az útmutató fontos információkat tartalmaz az üzembe helyezéssel és a használatával kapcsolatban. Mielőtt használni kezdi a lámpát, figyelmesen olvassa el a kezelési útmutatót, különösen tekintettel a biztonsági utasításokra. Ha figyelmen kívül hagyja a kezelési útmutató utasításait, az súlyos sérülést okozhat, illetve kárt tehet a lámpában. A kezelési útmutató az Európai Unióban érvényes szabványokon és szabályokon alapul. Külföldön tartsa be az adott országban érvényes irányelveket és törvényeket is. Őrizze meg a kezelési útmutatót további használatra. Ha a lámpát továbbadja harmadik félnek, feltétlenül adja át ezt a kezelési útmutatót is.

Jelmagyarázat

A kezelési útmutatóban, a lámpán vagy a csomagoláson a következő szimbólumok és jelzőszavak találhatóak.

FIGYELMEZTETÉS!

Ez a szimbólum/jelzőszó közepes mértékű kockázatot jelez, amelynek figyelmen kívül hagyása esetén halálos vagy súlyos sérülés következhet be.

ÉRTESETÉS!

Ez a jelzőszó lehetséges anyagi károokra figyelmeztet.



Ez a szimbólum hasznos kiegészítő információkat ad a használatról.



Ez a szimbólum azt jelzi, hogy a lámpatestet csak beltérben szabad használni.



Dimmelhetőség.



A lámpatest nem szabályozható hagyományos fényerőszabályozókkal.



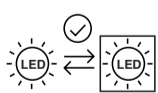
Az ezzel a szimbólummal jelölt termékek a II. védelmi osztálynak felelnek meg.



Megfelelőségi nyilatkozat (lásd a „Megfelelőségi nyilatkozat” című fejezetet): Az ezzel a szimbólummal jelölt termékek megfelelnek az Európai Gazdasági Térség valamennyi alkalmazandó közösségi szabályozásának.

IP20

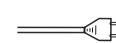
A lámpatest védett a 12,5 mm-nél nagyobb szilárd idegen testekkel szemben.



A környező termékbe szerelt fényforrás szakképzett személyek által kicserélhető.



A lámpatest forgatható és elfordítható.



Hálózati kábel.



Tápegység.

Biztonság

Rendeltetésszerű használat

A lámpa kizárólag belső terek megvilágítására készült. Kizárólag otthoni alkalmazásra készült, professzionális felhasználásra nem alkalmas.

A lámpát csak az ebben a kezelési útmutatóban leírtak szerint szabad használni. Minden egyéb használat nem rendeltetésszerűnek minősül, és anyagi károkat okozhat.

A gyártó vagy a kereskedő semmilyen felelősséget nem vállal azokért a károkért, amelyek nem rendeltetésszerű vagy hibás használat miatt következnek be.

Biztonsági utasítások

ÉRTESETÉS!

Sérülésveszély!

A lámpa eltörhet, és sérülést okozhat.

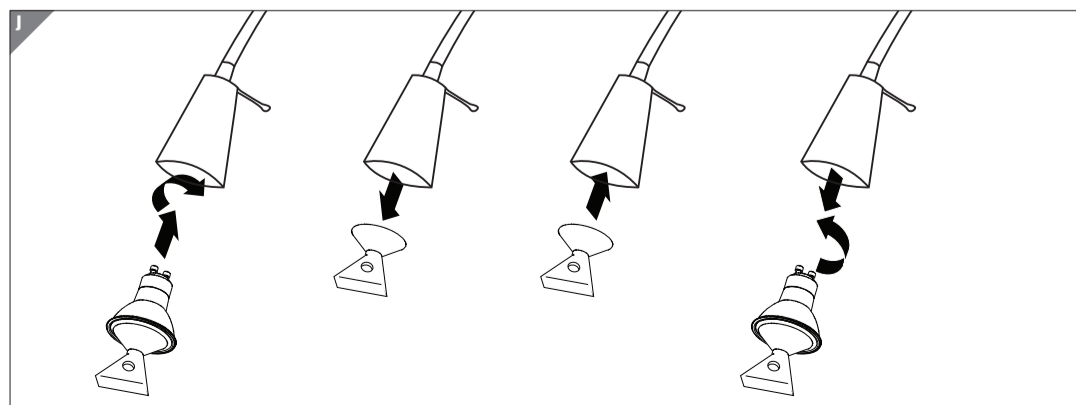
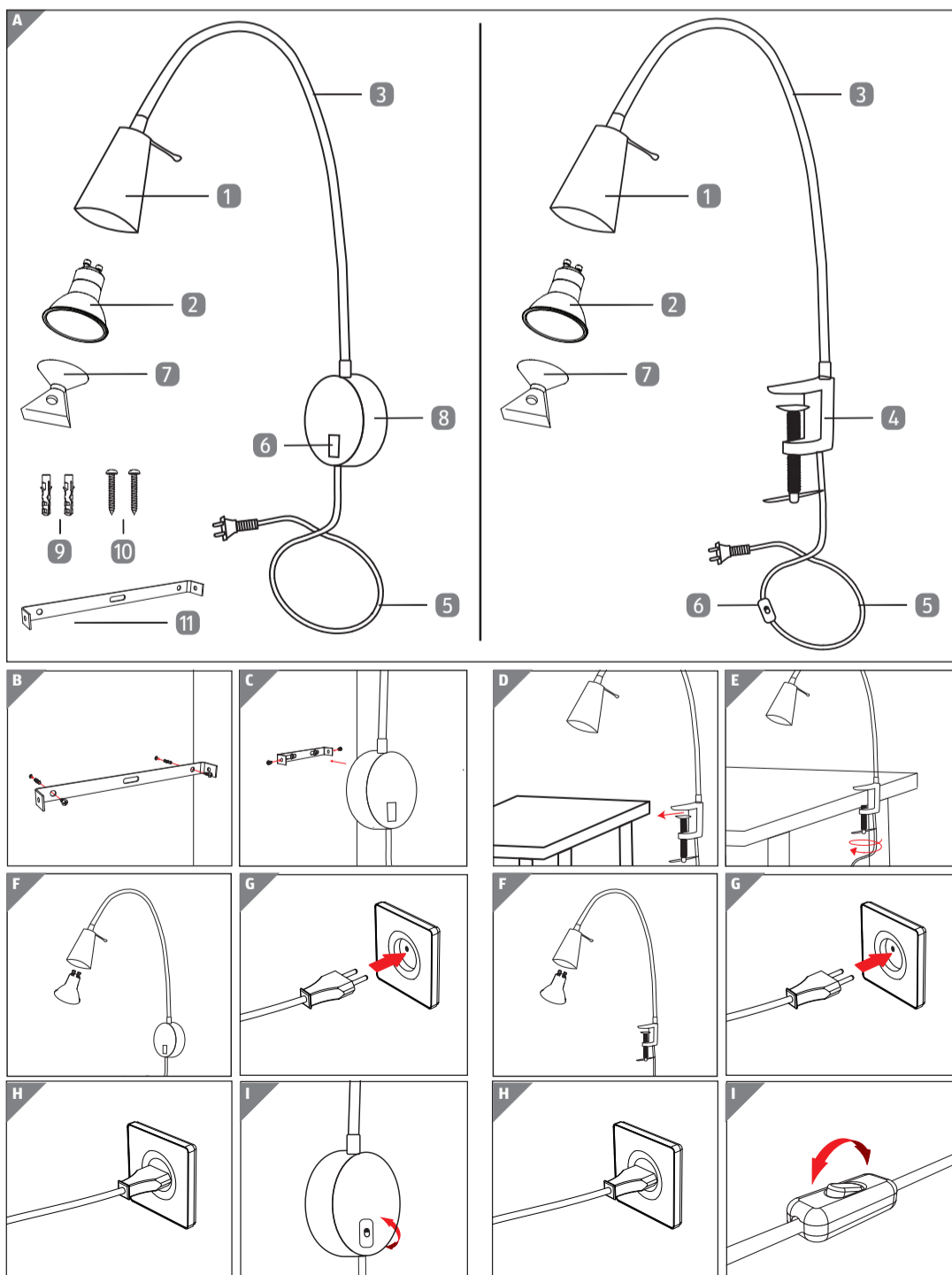
- Ne használja a lámpát, ha a műanyag felület törött vagy repedt.

FIGYELMEZTETÉS!

Áramütés veszélye!

A hibás elektromos telepítés vagy túl magas hálózati feszültség áramütéshez vezethet.

- A lámpát csak akkor csatlakoztassa, ha a dugaszoló aljzat hálózati feszültsége megfelel a típus táblán található értéknek.
- A lámpát csak jól hozzáférhető aljzatról töltse, hogy üzemzavar esetén gyorsan leválaszthassa az áramkörrel.
- Ne működtesse a lámpát, ha sérülések láthatók rajta, vagy ha a tápkábel, ill. a hálózati dugasz hibás.
- Ha a lámpatest tápkábele megsérül, azt a gyártónak, annak vevőszolgálatának vagy hasonlóan képzett személynek kell kicserélnie a veszélyek elkerülése érdekében.
- Ne nyissa ki a burkolatot, a javítást bízza szakemberekre. Ennek érdekében forduljon szakműhelyhez.
- Jogosulatlanul végzett javítás, szakszerűtlen csatlakoztatás vagy hibás kezelés esetén a szavatossági és garanciaigények érvényesítése kizárt.
- Javításhoz csak olyan alkatrészeket szabad használni, amelyek megfelelnek a készülék eredeti adatainak. A lámpában olyan elektromos és mechanikus alkatrészek találhatóak, amelyek elengedhetetlenek a veszélyforrások elleni védelemhez.



- A lámpát vagy a töltőkábelt soha ne merítse vízbe vagy más folyadékba.
- Nedves kézzel ne nyúljon a lámpához.
- A töltőkábelt soha ne használja tartófogantyúként.
- A lámpát és a töltőkábelt tartsa távol nyílt lángtól és forró felületektől.
- A töltőkábelt ne törje meg, és ne vezesse át éles szegélyeken.
- A lámpát kizárólag belső terekben használja. A lámpát soha ne üzemeltesse vizes helyiségekben.
- Soha ne üzemeltesse úgy a lámpát, hogy a kádba vagy mosdókagylóba eshessen.
- Ha éppen nem használja, tisztítsa, vagy ha üzemszavar lép fel, mindig kapcsolja ki a lámpát.

FIGYELMEZTETÉS!

A korlátozott fizikai, érzékelési vagy mentális képességekkel rendelkező személyeket (pl. részben megváltozott képességű személyeket, vagy a korlátozott fizikai és mentális képességekkel rendelkező idősebb személyeket), illetve a tapasztalatokkal és ismeretekkel nem rendelkezők (pl. nagyobb gyerekeket) érintő veszélyek.

- Ezt a lámpát nyolc éven felüli gyermekek, valamint korlátozott fizikai, érzékelő, illetve mentális képességekkel rendelkező vagy a készülék használatához szükséges gyakorlattal vagy tudással nem rendelkező személyek csak felügyelet mellett, illetve akkor használhatják, ha megtanították nekik a lámpa biztonságos használatának módját, és ismerik a használatból adódó veszélyeket. A lámpa nem gyermekjáték. Gyermekek nem végezhetnek tisztítást és felhasználói karbantartást felügyelet nélkül.
- Nyolc éven aluli gyereket ne engedjen a lámpa és a csatlakozóvezeték közelébe.
- Ne hagyja, hogy a gyerekek a csomagolófóliával játszanak. A gyerekek belegabalyodhatnak a fóliába, és megfulladhatnak.

ÉRTESÍTÉS!

Károsodásveszély!

Szakszerűtlen kezelés miatt a lámpa károsodhat.

- A töltőkábel ne érintkezzen forró alkatrészekkel.
- Soha ne tegye ki a lámpát magas hőmérsékletnek (fűtés, stb.) vagy az időjárás hatásainak (eső, stb.).
- Soha ne öntsön folyadékot a lámpába. Soha ne merítse a lámpát vízbe, és a tisztításához ne használjon gőzborotvát. Ellenkező esetben a lámpa károsodhat.
- A lámpát soha ne tegye mosogatógépbe. Az eszköz ettől tönkremehet.
- Ne használja a lámpát, ha a műanyag alkatrészei repedtek, sérültek vagy deformálódtak. A sérült alkatrészeket csak meg-

felelő eredeti pótalkatrészekre cserélje ki.

Kezdeti üzembe helyezés

A lámpatest és a szállítási terjedelem ellenőrzése

HINWEIS!

Kárveszély!

Ha a csomagolást óvatlanul, éles késsel vagy más hegyes tárggyal nyitja fel, a lámpatest gyorsan megsérülhet.

- Legyen nagyon óvatos a csomagolás kinyitásakor.
 1. Vegye ki a lámpát a csomagolásból.
 2. Ellenőrizze, hogy a szállítás teljes-e (lásd az A ábrát).
 3. Ellenőrizze, hogy a lámpatest vagy az egyes alkatrészek nem mutatnak-e sérülést. Ha ez a helyzet, ne használja a lámpát. Vegye fel a kapcsolatot a gyártóval a jótállási jegyen feltüntetett szervízcímen keresztül.

Összeszerelés

A LED izzó behelyezése

1. Helyezze a tapadókorongot **7** a LED-izzóra **2**.
2. Helyezze be a LED-izzót a lámpába a tapadókorong segítségével, és fordítsa a LED-izzót az óramutató járásával megegyező irányba, amíg az a helyére nem kattant (lásd a J ábrát).
3. A LED-izzót a tapadókorongot a lámpába kell helyezni.

A LED izzó be van helyezve.

A fali lámpa felszerelése

1. Válassza ki a megfelelő helyet a fali lámpa felszereléséhez **1**. Győződjön meg arról, hogy a közvetlen közelében van egy megfelelően beszerelt aljzat.
2. A rögzítéshez használja a mellékelt két dűbel **9** és csavar **10**.
3. Lazítsa meg a **11**-es rögzítőszalagot, és csavarozza be a lámpát a **10**-es csavarokkal az Ön által kiválasztott rögzítési helyen lévő rögzítőfuratokon keresztül (lásd a B/C ábrát). Ezután visszateheti a fedeleket.
4. Helyezze a hálózati csatlakozót egy megfelelő aljzatba (lásd a G/H ábrát).
5. Hajlítsa meg a hajlékony lámpakart **3**, hogy a fali lámpát a kívánt helyzetbe hozza. Győződjön meg róla, hogy a fali lámpát előzőleg kikapcsolja, és hagyja kihűlni.
6. A fali lámpa be- és kikapcsolásához nyomja meg a be-/kikapcsoló gombot **6**.

A bilincslámpa felszerelése

1. Rögzítse a bilincslámpát egy sima és stabil felületre a **4**. bilincsláb segítségével (lásd a D/E ábrát). Előzetesen alaposan tisztítsa meg a felületet. Húzza meg a szorítócsavart kézzel erősen. A kerek felületeken, például csöveken való rögzítés nem megengedett.
2. Helyezze a hálózati dugót egy megfelelő aljzatba (lásd a G/H ábrát).
3. Hajlítsa meg a hajlékony lámpakart **3**, hogy a bilincslámpát a kívánt helyzetbe hozza. Ügyeljen arra, hogy előtte kapcsolja ki a bilincslámpát, és hagyja lehűlni.
4. Nyomja meg a be-/kikapcsoló zsinórkapcsolót **6** a bilincsfény be- és kikapcsolásához.

A LED izzó cseréje

Csak GU10 izzókat használjon.

1. Húzza ki a hálózati kábelt **5** a foglalatból, és hagyja, hogy a LED-izzó teljesen kihűljön.
2. Helyezze a tapadókorongot **7** a hibás LED-izzóra **2** (lásd a J ábrát).
3. Fordítsa el a LED-izzót az óramutató járásával ellentétes irányba a szívócsészével, és húzza ki a LED-izzót a lámpából.
4. Távolítsa el a tapadókorongot a hibás LED-izzóról.
5. Helyezze a tapadókorongot az új LED izzóra.

6. Helyezze be az új LED-izzót a lámpába a tapadókorong segítségével, és forgassa a LED-izzót az óramutató járásával megegyező irányba, amíg az a helyére nem kattant.

7. Az új LED-izzót helyezze be a lámpába. Távolítsa el a tapadókorongot az új LED-izzóról.

A LED izzót kicserélték.

Tisztítás

FIGYELMEZTETÉS!

Égési sérülés veszélye!

Működés közben a lámpa felforrósodik.

- Tisztítás előtt mindig hagyja teljesen lehűlni a lámpát.

ÉRTESÍTÉS!

Rövidzárlat veszélye!

A házba bejutó víz vagy más folyadék rövidzárlatot okozhat.

- A lámpát soha ne merítse vízbe vagy más folyadékba.
- Ügyeljen arra, hogy ne juthasson víz vagy más folyadék a ház belsejébe.

ÉRTESÍTÉS!

Károsodásveszély!

Szakszerűtlen kezelés miatt a lámpa károsodhat.

- Ne használjon agresszív tisztítószert, drót- vagy műanyagszőrű keféket, illetve éles vagy fémből készült tisztítóeszközöket, pl. kést, fémszivacsot és hasonlókat. Ezek az eszközök károsíthatják a felületeket.
- A lámpát soha ne tegye mosogatógépbe. Az eszköz ettől tönkremehet.

1. A tisztítás megkezdése előtt húzza ki a hálózati csatlakozót a dugaszoló aljzatból.
2. Hagyja teljesen lehűlni a lámpát.
3. Törölje le a lámpát enyhén megnedvesített törülkönyvel. Hagyja az összes alkatrészt teljesen megszáradni.

Tárolás

Tárolás előtt minden alkatrésznek teljesen száraznak kell lennie.

- A lámpát mindig száraz helyen tárolja.
- Óvja a lámpát a közvetlen napsugárzástól.
- A lámpát gyermekektől elzárva, biztonságos helyen, +5 °C és +20 °C közötti hőmérsékleten (szobahőmérsékleten) tárolja.

Műszaki adatok

Modell: 46534, 46535, 46536, 46537
Tápellátás: 220-240 V / 50/60 Hz
Védelmi osztály: □

Méret: 650 x 80 x 80 mm
Fényforrás: GU10, 4,7 W
Fényerő: 400 lm
Fényszín: 3000 K
Dimmelhető: nem
Élethosszig tartó
Világítótest: 20 000 h
Teljesítménytényező: > 0,5
Hálózati kábel hossza: 1,8 m
Cikkszám: 822056

Megfelelőségi nyilatkozat

Az EU-megfelelőségi nyilatkozat a mellékelt jótállási jegyen megadott címen kérhető.

Ártalmatlanítás

A csomagolás kezelése hulladékként

A csomagolást fajta szerint válogatva ártalmatlanítsa. A kéregpapírt és a kartont adja a hulladék papírhoz, a fóliákat a újrahasznosításra lehet átadni.

A fényoszó ártalmatlanítása

(Az Európai Unióban és egyéb szelektív hulladékgyűjtő rendszereket használó európai államokban alkalmazható).

A elhasznált eszközöket ne kezelje háztartási hulladékként!

Ha a lámpatestet már nem lehet használni, minden fogyasztónak törvényileg kötelessége, hogy a háztartási hulladéktól elkülönítve, pl. a saját településén/kerületében lévő gyűjtőhelyen ártalmatlanítsa a régi készülékeket. Ez biztosítja a régi készülékek megfelelő újrahasznosítását és a környezetre gyakorolt negatív hatások elkerülését. Ezért az elektromos készülékeket az itt látható szimbólummal jelölik.

Ha új készüléket vásárol, joga van a megfelelő régi készüléket visszavinni a kereskedőnek. A legalább 400 négyzetméteres eladótérrel rendelkező elektromos és elektronikus berendezések kereskedői és a legalább 800 négyzetméteres eladótérrel rendelkező élelmiszer-kiskereskedők, akik rendszeresen értékesítenek elektromos és elektronikus berendezéseket, szintén kötelesek az elektromos és elektronikus berendezések elektromos és elektronikus hulladékait ingyenesen visszavenni, akár új készülék vásárlása nélkül is, ha az elektromos és elektronikus berendezések elektromos és elektronikus hulladékaik egyik mérete sem haladja meg a 25 cm-t. Ha az Ön elektromos és elektronikus berendezések hulladékai személyes adatokat tartalmaznak, akkor Ön maga felelős azok törléséért, mielőtt visszaküldi azokat. Ha ez a régi készülék megsemmisítése nélkül lehetséges, a régi készülék ártalmatlanítása előtt távolítsa el a régi elemeket vagy újratölthető elemeket és lámpákat, és vigye el azokat egy külön gyűjtőhelyre. A tartósan beépített újratölthető akkumulátorok esetében a készülék ártalmatlanításakor jelezze, hogy a készülék újratölthető akkumulátort tartalmaz. Az eldobott termék ártalmatlanításának további lehetőségeiért forduljon a helyi vagy önkormányzati hatósághoz.

Jelmagyarázat



A „GS” szimbólum a bevizsgált biztonságra utal. Az ezzel a jelzéssel ellátott termékek megfelelnek a német termékbiztonsági törvény (ProdSG) követelményeinek.

Próbálja ki most

Olvassa be okostelefonjával a következő QR kódot és tudjon meg többet a megvásárolt Aldi termékéről.

A QR kód olvasó használata során az internetkapcsolatát a szolgáltatójával fennálló szerződés szerint fizetnie kell.

